

# RHRK-Vortrag

## Eine Erstsemester-Einführung für Physiker

Autor: Klemens Schmitt - 19. Oktober 2017  
Aktualisiert: Marco Decker - 22. Oktober 2019  
Layout: Carsten Dittrich - 31. März 2020

Fachschaft Physik  
FB Physik  
TU Kaiserslautern

# Inhaltsverzeichnis

- 1 Account
- 2 An der Uni
- 3 Fernzugriff
- 4 Services
- 5 Studiumsverwaltung
- 6 Hilfe und Kurse

## RHRK-Account

### Was ist das und warum brauche ich ihn?

- Persönlicher Account für jeden
- Anmeldung zu allen RHRK-Diensten
  - W-LAN
  - E-Mail
  - Arbeitsplätze
  - Drucken
  - ...
- Nutzernamen und Initialpasswort aus Einschreibeunterlagen
- <https://selfservice.uni-kl.de/activate/>
- Anmelden mit
  - *Accountname*
  - UNI-KL\*Accountname*
  - *Accountname@rhrk.uni-kl.de*

# Password

- Als erstes: Passwort ändern!
- <https://password.uni-kl.de>
- Sichere Passwörter wählen
- Passwörter nie jemanden mitteilen
- Beispiel: W1Pn,dgg!

# Passwort

- Als erstes: Passwort ändern!
- <https://passwort.uni-kl.de>
- Sichere Passwörter wählen
- Passwörter nie jemanden mitteilen
- Beispiel: W1Pn,dgg!
- Wer 1fache Passwörter nutzt, der gehört geschlagen!

# Serviceportal

## Accountverwaltung

- Druckguthaben
- W-LAN-Quota
- Softwarelizenzen



## RHRK Serviceportal



Regionales Hochschul-Rechenzentrum Kaiserslautern

Startseite  
**Eduroam (W-LAN)**  
 RHRK Druckguthaben  
 RHRK-FollowMeDruck  
 Software-Download  
 Microsoft Home Use  
 Apple Campus Store  
 Guthabenerkennung  
 Active Directory Attribute  
 Active Directory Gruppen

**Eduroam-WLAN-Quota Statusinfo für Benutzer:** [Name]

Auf dieser Seite erfahren Sie, wieviel Datenvolumen (Traffic) Sie in der aktuellen Woche über den Eduroam-Zugang des RHRK (WLAN) verbraucht haben. Wenn Sie die zur Verfügung stehende Datenvolumen überschritten haben, wird der Eduroam-WLAN-Zugang gesperrt. Diese Maßnahme hat jedoch keine Auswirkungen auf die restlichen Funktionen Ihres RHRK-Accounts (E-Mail, ADS, Windows, usw.).

Quellensperrezeitraum: 17.10.2016 - 24.10.2016  
 Accountstatus: **Aktiv**

	Verbrauch	Limit
Download:	1 MB	6144 MB
Upload:	1 MB	6144 MB

# Drucken

## RHRK

- \\printer.uni-kl.de
- Einbinden auf eigenem Rechner bzw. Drucken über Terminalserver
- 200 Punkte\Monat
- A4\_Farbe oder A4\_SW
- Ausgabe in 34-257
- Dauert etwas
- Millimeterpapier drucken ist verboten!



# Drucken

## Follow-Me

- Schwarzweiss (5ct)
- Farbe (14ct)
- Können auch Scannen und Kopieren
- Guthaben von Mensakarte umbuchen
- Ausdruck und Abholung an Multifunktionsgeräten auf dem Campus (z.B. Foyer 46)
- Chipkarte (Studierendenausweis) muss mit Account verknüpft werden
- Guthabenstatus im Serviceportal





# W-LAN

## TU-KL\_guest

- Reicht um die Anleitung zu eduroam herunterzuladen

## eduroam

- Anmeldung mit RHRK-Account
- 10GB\Woche (Verbrauch im Serviceportal)
- Gibt es an fast allen Unis

Verbindungsname: eduroam

Automatisch verbinden

**Konfigurationsfenster für eduroam**

Sicherheit: WPA2 & WPA2 Enterprise

Legitimierung: Getrenntes TLS

Anonyme Identität: anonym@uni-kl.de

CA-Zertifikat: deutsche-telekom-ro...

Innere Legitimierung: PAP

Benutzername: username@rhrk.uni-kl.de

Passwort: ●●●●●●●●

Passwort anzeigen

Für alle Benutzer verfügbar

Abbrechen  Anwenden

# Terminalpools

## RHRK

- Raum 34-253, 24-251
- Benutzerordnung beachten
- Login auf Terminalservern
- `linda.rhrk.uni-kl.de`  
(Linux)
- `ts.uni-kl.de` (Windows)
- Viele Programme
  - Browser
  - Office
  - Mathesoftware
  - ...
- (Begrenzter) Speicherplatz
- Drucken

# Linux, was ist das?

## Freies Betriebssystem

- Kostenlos
- Open-Source

## Besonderheiten

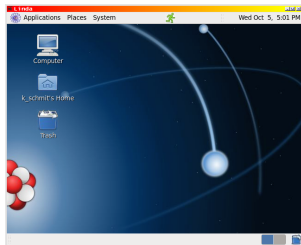
- Textbasierte oder grafische Bedienung
- Unterscheidet Groß- und Kleinschreibung
- Bei Interesse / Problemen Leute fragen!



# Fernzugriff

## linda (Linux)

- textbasiert:
  - ssh (putty)
- grafisch:
  - Remotedesktop
  - x2go
  - NX



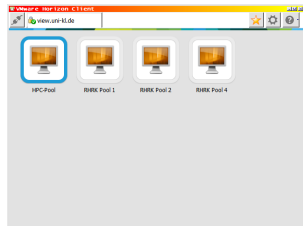
# Fernzugriff

## ts (Windows)

- Remotedesktopverbindung (aus dem Uninetz oder VPN)

## view.uni-kl.de

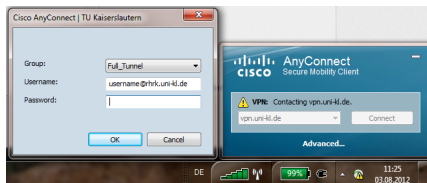
- Virtuelle Desktops (Windows)



# VPN

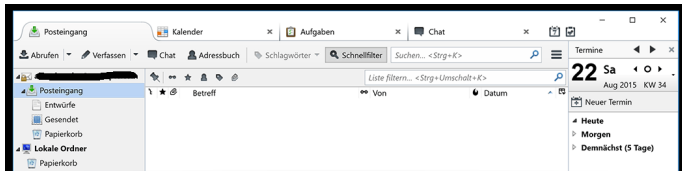
## Zuhause wie im Uninetz

- Zugriff auf uniinterne Dienste: Drucker, Bib, QIS, ...
- Cisco AnyConnect installieren
- Split Tunnel: Nur Uni über VPN
- Full Tunnel: Alles über VPN
- Wohnheime sind schon im Uninetz, brauchen kein VPN



# E-Mail

- E-Mail-Adresse *benutzername*@rhrk.uni-kl.de
- Wichtig: regelmäßig lesen bzw. Weiterleitung einrichten
- Webmail (CommuniGate): <https://mail.uni-kl.de>
- Abruf mit Mailprogramm imap/pop3 auf [mail.uni-kl.de](https://mail.uni-kl.de)



# E-Mail-Verteiler

## Uniweit

- Rundmail

## Fachschaft

- [https:](https://fachschaft.physik.uni-kl.de/maillingliste.html)

[//fachschaft.physik.uni-kl.de/maillingliste.html](https://fachschaft.physik.uni-kl.de/maillingliste.html)

fachschaft-info	wichtige Infos
fachschaft-spam	weniger wichtige Infos
erstie-info	Infos für Erstsemester
bp-info	Infos für Biophysiker
techno-info	Infos für Technophysiker



# Eigene Homepages

- Erreichbar unter `www-user.rhrk.uni-kl.de/~benutzername`
- `index.html` unter `/.www/` im Linux-Home



## TU Benutzer-WEBSiten

Benutzer der Linux-Rechner haben grundsätzlich die Möglichkeit, eigene Homepages zu erstellen, die über den User-Webserver öffentlich gemacht werden. Siehe auch [Anleitung zum Erstellen von Homepages](#).  
Derzeit erfasst: 169 Homepages

Die hier aufgeführten Seiten sind die persönlichen Seiten der Benutzer der Linux-Rechner. Für sie sind die Benutzer jeweils selbst verantwortlich. Inhalt und Gestaltung der Seiten geben nicht die Meinung der Cluster-Betreiber oder des Rechenzentrums der Universität Kaiserslautern wieder.

Die nachfolgende Liste ist alphabetisch nach Nachnamen (soweit erkennbar) sortiert. Sprungmarken:

[A](#), [B](#), [C](#), [D](#), [E](#), [F](#), [G](#), [H](#), [I](#), [J](#), [K](#), [L](#), [M](#), [N](#), [O](#), [P](#), [R](#), [S](#), [T](#), [U](#), [V](#), [W](#), [X](#), [Y](#).

### A...

- [Andreas Adler \(aschleae\)](#)
- [Jonakke AG \(juagkna\)](#)
- [jhev \(jhevr\)](#)
- Matthias Ambien (Chemie) (mambien)

# Sonstiges

## Seafile

- Dropbox-Alternative
- <https://seafile.rlp.net>
- Dateien auf mehreren Geräten synchron halten
- Dateien mit Kommilitonen teilen

## Foodle

- Doodle-Alternative
- <https://abstimmung.dfn.de/>
- Termine koordinieren

# Studiumsverwaltung

## KIS

- <https://www.kis.uni-kl.de>
- Datenbank für:
  - Veranstaltungen
  - Module
  - Räume
  - Dozenten
  - Mitarbeiter

# Studiumsverwaltung

## KIS-Office

- <https://office.kis.uni-kl.de>
- Eigener Stundenplan, iCal-Export, <https://fachschaft.physik.uni-kl.de/ical.html>
- Für Veranstaltungen anmelden, E-Mail-Verteiler
- Kalenderfunktion
- (Kann auch Kontakte / Mail)



**KIS-Office**

Freitag, 12. Oktober 2011 10:11

Zeit	Montag	Dienstag	Mittwoch
8:00			Mathematik und Physik (11) - Klausur (11.10.2011) 08:00-10:00
9:00			
10:00	Mathematik und Physik (11) - Klausur (11.10.2011) 10:00-11:30	Mathematik für Maschinenbau (11) 10:00-11:30	Mathematik für Maschinenbau (11) 10:00-11:30
11:00			
12:00	Chemie für Maschinenbau (11) 12:00-13:00		Mathematik und Physik (11) - Klausur (11.10.2011) 12:00-13:00
13:00			
14:00			
15:00	Mathematik für Maschinenbau (11) 15:00-16:30	Mathematik für Maschinenbau (11) 15:00-16:30	Mathematik für Maschinenbau (11) 15:00-16:30
16:00			
17:00			
18:00			
19:00			
20:00			

# Studiumsverwaltung

## QIS

- <https://qis.verw.uni-kl.de>
- Eigenes Passwort!
- Studienbescheinigung
- Notenübersicht



Hilfe | Sitemap |

Startseite | Abmelden | Letzte Anmeldung: 08.08.2016 | Sie sind angemeldet als: 08.08.2016 | in der Rolle: Student |

**Meine Funktionen**

Sie sind hier: [Startseite](#) > [Studiumsverwaltung](#) > [Studienbescheinigungen](#)

- Allgemeine Verwaltung
- Studiumsverwaltung
- Prüfungsverwaltung
- Passwort ändern
- ⊕ Navigation ausblenden

**Studienbescheinigungen**

- Stammdatenblatt [↗](#)
- Studienbescheinigung für das Wintersemester 2016/17 [↗](#)
- Studienbescheinigung für das Sommersemester 2016 [↗](#)

# Studiumsverwaltung

## URM

- <https://urm.mathematik.uni-kl.de>
- Übungseinteilung der Mathematiker

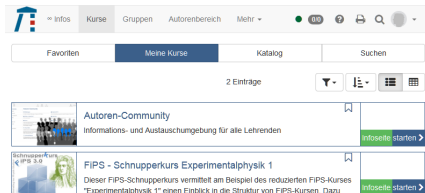
## Bibliothek

- <https://www.ub.uni-kl.de>
- Ausleihen verwalten, etc.
- Springer E-Books über <https://www.ub.uni-kl.de/recherche/medienarten/buechere-books/e-books/>

# OLAT

## OLAT

- Lernplattform: <https://olat.vcrp.de>
- Anmeldung zu Veranstaltungen
- Lehrmaterialien
- Selbst-Tests
- Foren- und Diskussionsrunden



The screenshot shows the OLAT interface with a navigation bar at the top containing 'Infos', 'Kurse', 'Gruppen', 'Autorenbereich', and 'Mehr'. Below this is a search bar with tabs for 'Favoriten', 'Meine Kurse', 'Katalog', and 'Suchen'. The main content area displays '2 Einträge' (2 entries) in a list view. The first entry is 'Autoren-Community' with the description 'Informations- und Austauschumgebung für alle Lehrenden' and a green button labeled 'Infoseite starten >'. The second entry is 'FIPS - Schnupperkurs Experimentalphysik 1' with the description 'Dieser FIPS-Schnupperkurs vermittelt am Beispiel des reduzierten FIPS-Kurses "Experimentalphysik 1" einen Einblick in die Struktur von FIPS-Kursen. Dazu' and a green button labeled 'Infoseite starten >'. The interface also includes icons for sorting, filtering, and grid/list views.

## RHRK

- Schulungen von Office bis Programmieren
- Kostenlos für Uni-Angehörige
- Anmeldung unter <https://www.rhrk.uni-kl.de/seminare/>

## Unix-AG

- Linux-Kurs (WS und SS)
- LaTeX-Kurs (SS)

## Fachschaft

- Physik-relevante Software
- Auswertesoftware vor den Praktika





# Ansprechpartner und weitere Infos

## Ansprechpartner

- Fachschaft: Raum: 46-352,  
<https://fachschaft.physik.uni-kl.de>
- Unix-AG: Raum: 34-116, <https://www.unix-ag.uni-kl.de>
- Servicepoint: Raum 34-250

## weitere Infos

- <https://www.rhrk.uni-kl.de>