

# Gremien an der Universität

## Ein Überblick

Autor: Klemens Schmitt  
Überarbeitet: Carsten Dittrich

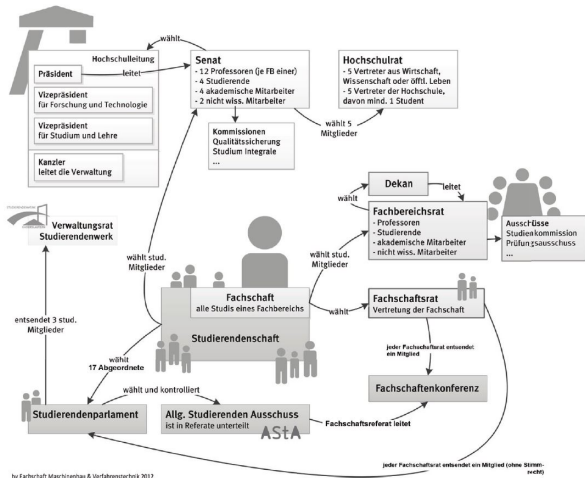
Fachschaft Physik  
Fachbereich Physik  
TU Kaiserslautern

19. Oktober 2017  
31. März 2020

# Gliederung

- 1 Überblick
- 2 Studierendenschaft
- 3 Universitätsgremien
- 4 Sonstiges

# Übersicht



# Gremien – Kann man das essen?

## Wofür braucht man die?

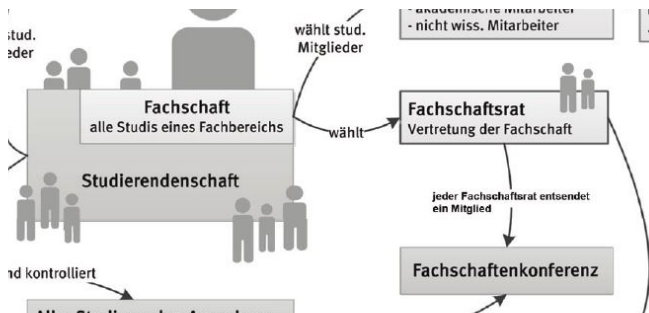
- Studentische bzw. universitäre Selbstverwaltung
- Sein eigenes Studium verbessern
- Gemeinsam Spaß haben

## Welche gibts?

	<b>Studierende</b>	<b>alle Statusgruppen</b>
<b>Fachbereich</b>	FSR	FBR
<b>Uniweit</b>	AStA/StuPa	Senat

# Fachschaft/FSR

## Studierendenschaft – Physik



# Fachschaft

Studierendenschaft – Physik

## Fachschaft (FS)

- Gesamtheit aller Studierenden eines Fachbereichs
- Physiker, Biophysiker, Technophysiker, Lehramtler

## Vollversammlung

- Wählt den FSR (WS) für 1 Jahr
- Zu Beginn jedes Semester

# Fachschaft/FSR

Studierendenschaft – Physik

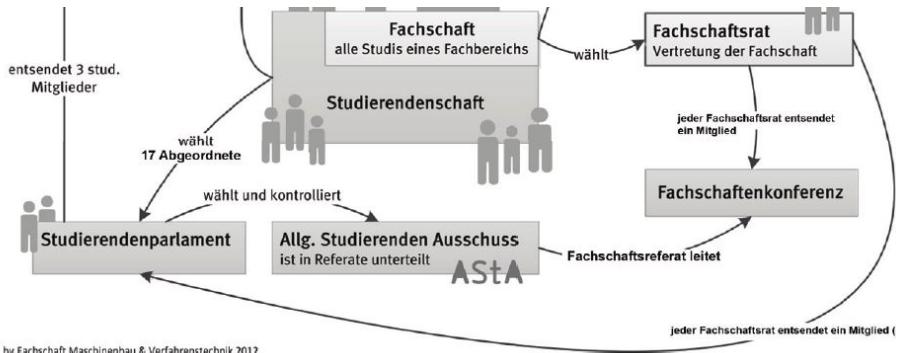
## Fachschaftsrat (FSR)

- derzeit 22 gewählte Mitglieder
- und 9 unterstützende externe Referenten
- Aufgaben:
  - Vertretung gegenüber Fachbereich und Studierendenschaft
  - Referate für die einzelnen Studiengänge
  - Studienberatung
  - E-Woche
  - Vorlesungsumfrage
  - Prüfungsprotokolle
  - Mai- und Nikofete
  - Spiele- und Filmabende
  - Getränke- und Süßigkeitenverkauf



# StuPa/AStA

## Studierendenschaft – Uniweit



by Fachschaft Maschinenbau & Verfahrenstechnik 2012



# StuPa

## Studierendenschaft – Uniweit

- 17 Parlamentarier
- Wird direkt gewählt (Ende Januar/Anfang Februar)
- Beschließt den Haushalt der Studierendenschaft
- Wählt den AStA

# AStA

Studierendenschaft – Uniweit

## Struktur

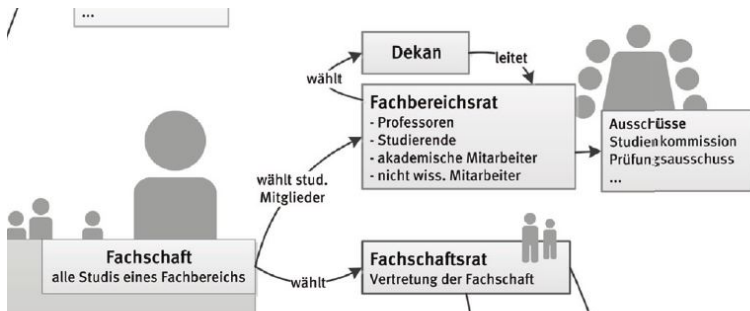
- Vorsitz, Finanzer, Fachschaftenreferent
- Weitere Referate nach Belieben

## Aufgaben

- Sozial- und Prüfungsberatung
- Minderheitenvertretung
- Politische Bildung
- Kulturveranstaltungen
- Sommerfest

# Fachbereichsrat

Alle Gruppen – Fachbereich



# Generelles zu gesamtuniversitären Gremien

- (In-)direkt gewählt durch verschiedene Statusgruppen
- Amtszeit: 3 Jahre für Profs und Mitarbeiter
- Professorale Mehrheit in beschlussfassenden Gremien
- Studentisches Veto

# Fachbereichsrat

Alle Gruppen – Fachbereich

## Aufgaben

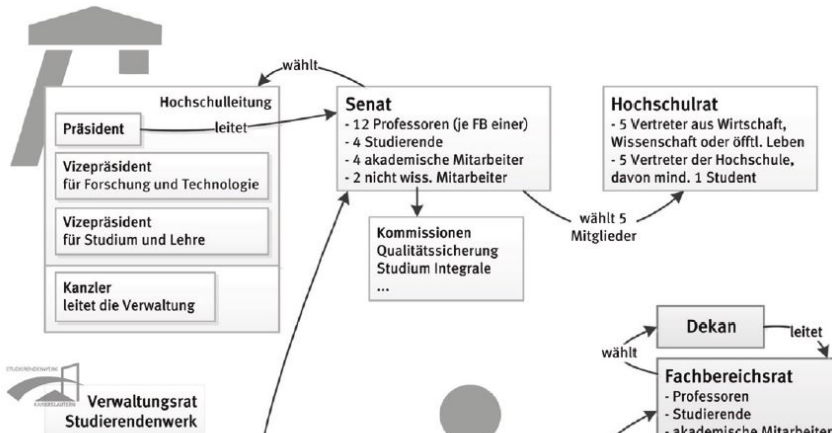
- Haushalt
- Prüfungsordnungen
- Besetzt Prüfungsausschuss

## Mitglieder

- Stephanie Roden
- Julius Bohm
- Eva Walther
- Patrick Mischke

# Senat

Alle Gruppen – Uniweit



# Senat

Alle Gruppen – Uniweit

- „FBR uniweit“
- Wählt Hochschulleitung
- Besetzt Kommissionen für RHRK, Unisport, ...

## Weitere Infos

### Interesse geweckt?

- Wenn du mitarbeiten möchtest: Melde dich bei uns

### Webseiten

- Fachschaft (<https://fachschaft.physik.uni-kl.de>, Raum: 46-352)
- AStA (<http://www.asta.uni-kl.de>, Raum: 46-205)
- StuPa (<http://www.stupa.uni-kl.de>)